

2020-miit 2030-mut sumiiffinni innuttaasut amerlassusissaat

Sumiiffinni assigiinngitsuni innuttaasut amerlassusissaannik naatsorsuinerimi misilittakkat aallaavigalugit naatsorsuutit inernerimi, 1. januaari 2020-mi Kalaallit Nunaanni innuttaasut suaassusaannik, ukiuinik, nunassittarnerillu suussusaannik aallaaveqartut ukiut qulit tulliuuttut qanoq isikkoqarumaarsinnaanerinit naatsorsuutaapput.

Naatsorsuinerit Kalaallit Nunaanni innuttaasut siunissami sumi najugaqarumaarnissaannik takussutissiinngillat. Taamatullu suaassutsit ukiullu agguataarnerisa isikkoriumaagassaannik takussutissiinatik. Siunissap tamanna takutikkumaarpaa, inuiaqatigiinni, meeqqiortarnermi toqusoqartarneranilu atukkat imaluunniit politikkikkut tulleriaarineq tassami apeqqutaassapput.

Taamaattoq siunissami inuttaasut annertussusissaannut ilusissaannullu naatsorsuutit inuiaqatigiinnut tunngasunik pilersaarusiormerimi qitiulluinnarput. Naatsorsueqqissaartarfiullu siunissami ineriartormerup ilusissaanut naatsorsuutinik, piviusorsioortumik tunngavilersukkanik tutsuiginartunik ilanngussinissaq anguniarpaa.

Innuttaasut ikittunnguit amerlassusissaannut naatsorsuutit annertuumik nalorninartoqartarneri nalinginnaasuvoq. Pingaartumik allaffissormikkut nunap agguataarneqarnera malillugu kommunikkaartumik, distriktini inoqarfinnilu naatsorsuutit inernerini.

Pilersaarusiornissamut atatillugu inoqarfinni innuttaasut amerlassusissaannut naatsorsuutinik ujartuisoqartarnera Naatsorsueqqissaartarfiup maluginiarpaa. Taamatut atorfissaqartitsineq naatsorsuutinik matumani saqqummiunneqartunik matussuserneqarsinnaanngilaq, inoqarfinnilu mikisuni inuiaqatigiit qanoq inissisimanerannut naatsorsueriaatsip nalinginnaasup atorneqarsinnaanera qularnartuvoq.

Naatsorsuutit inernerimi sumiiffimmi pilersaarusiormerimut atorneqassatillugit innersuussutigineqarpoq naatsorsuutit sumiiffimmi pissutsinut, naatsorsuutini ersersinneqanngitsunut nalerisarneqarnissaat. Assersuutigalugu inissianik sanaartormerimut, inuussutissarsiormerimi periarfissanut, assartuinerimi suliniutinut imaluunniit pissutsinut allanut, siunissami meeqqiortarnermi, toqusoqartarnerani, nuuttarnerni nunasisarnernilu (Kalaallit Nunaannut Kalaallit Nunaanniillu avammut nuuttarnerni) naatsorsuutini matumani pineqartuni ersersinneqareersimangitsunut.

2020-mi innuttaasut amerlassusissaannut naatsorsuutit

Nuna tamakkerlugu innuttaasut amerlassusissaannut ukiumoortumik naatsorsuutit ulloq 15.maaji 2020 Naatsorsueqqissaartarfimmit saqqummersinneqarput.

Innuttaasut amerlassusissaannut naatsorsuutini pineqartuni ukiuni makkunani missiliorlugit 850-it inunngortarnerat, 550-illu missaanniittut toqusarnerat tunngavigineqarput. Meeqqiortarnerup toqusoqartarneraniit missiliorlugu 300-nik amerlanerunerata innuttaasut amerlanerulertittussaagaluarpai, ukiumulli allamut nunasiartortartut nunasisunit missiliorlugit 350-inik amerlanerulermata, innuttaasut ataatsimut amerlassusaat ikilipput.

Tamanna ukiuni tulliuuttuni annertunerulissaaq 1960-ikkut aallartinnerini inuusimasorpassuit ukiunut utoqqanngorluni toquffiunerpaasartunut massakkut qanilliarformata. Ukiunittaaq tulliuuttuni qulini arnat ukiuni meeqqiorfissaminniittut ikinnerulissapput, taamaasilluni meeqqiortarnek annertussusissaminiikkaluortoq aamma ukiumut inunngortartut amerlassusaat ikinnerulissapput.

Piffissami 2050-ip tungaanut nuna tamakkerlugu innuttaasut amerlassusissaannut naatsorsuutit Kisitsisaataasivimmi nassaarineqarsinnaapput.

2020-miit 2030-mut sumiiffinni innuttaasut amerlassusissaannut naatsorsuutit pillugit

2020-mi januaarip aallaqqaataanit nuna tamakkerlugu, kommunikkaartumik, distriktikkaartumik kiisalu inoqarfinni innuttaasut amerlassusaat (annertussusaat) malillugit eqimattakkaartumik naatsorsuutit inernerit annertunerusumik paasissutissallit Kisitsisaataasivimmi nassaarineqarsinnaapput.

Tabeli: <http://bank.stat.gl/BENP20REG>, nunap sumiiffiini tamani innuttaasunut tamanut 2000-imiit 2030-mut, Kalaallit Nunaanni inunngorsimasunut kiisalu innuttaasut tamakkerlugit naatsorsuutaannik sisamanik suaassutsinut ukiullu malillugit immikkoortiterneqarsimasunik imaqqarpoq.

Tabeli: <http://bank.stat.gl/BENP20REGC>, nunap sumiiffiini agguataarneqarsimasuni innuttaasut amerlassusissaanni ukiumoortumik allannguutininik naatsorsukkanik imaqqarpoq.

Naatsorsuutit saqqummersitami matumani takutinneqartut Kisitsisaataasivimmiittullu 2030-muinnaq killipput, tabelinilu takutinneqartut 2050-imoortut naatsorsuinermit assersuutitut atorneqarput. 2050-ip tungaanut tabelit Naatsorsueqqissaartarfimmut saaffiginninnikkut piniarneqarsinnaapput.

Nunap sumiiffiinit naatsorsuutit immikkoortillugit suliarineqarput, tassani nuna tamakkerlugu ataatsimut katillugit inernerit kommunit malillugit suliarineqarsimasut, distriktikkaartumik suliarineqarsimasut ataatsimut katinnerinit allaanerupput. Siunissaq ungasinnerusoq eqqarsaatigalugu naatsorsuutit pineqartut nikingassutaat anneruleriartussaaq.

Sumiiffinni innuttaasut amerlassusissaannut naatsorsuutit nuna tamakkerlugu naatsorsuutit inernerinit ersarissaapput, tassani takutinneqarmat innuttaasut tamakkerlutik amerlassusaat ukiuni qulini tulliuuttuni 1.300-nik ikinnerulissasut (nuna tamakkerlugu amerlassusissaannut naatsorsuutini 1.500-nik ikinnerussasut naatsorsorneqarpoq). Toqusoqartarnera naatsorsuutigineqartut annikinnerulissangippat, ukiunilu tulliuuttuni tallimani nikigani, Kalaallit Nunaanni innuttaasut 2.100-nik ikinnerulissapput (nuna tamakkerlugu naatsorsuutini 2.500-t). Ukiulli tulliuuttut qulit ingerlanerini allamut nunasiartortartut affaannangoraluarpata Kalaallit Nunaanni innuttaasut ullumikkornit 400-nik amerlanerulissagaluarput.

Naatsorsuutit nuna tamakkerlugu naatsorsuutini ilimagisanit tunngaveqarput, nunalli sumiiffiisa akornini nuuttarnernik ilaneqarlutik. Sumiiffinni innuttaasut amerlassusissaannut ukiuni tallimani kingullerni nuuttarnerni nunasisarnernilu misilittakkat atorineqarput. Nuna tamakkerlugu innuttaasut amerlassusissaannut naatsorsuutini ukiuni kingullerni qulini misilittakkat atorineqarmata, naatsorsuutini matumani pineqartuni misilittakkat ukiuni qaninnerni pisimasut atorineqarput. Taamaattumik siuliani innuttaasut amerlassusissaannut saqqummersinneqartumit inernerit nikingassuteqalaarput.

Uumallutik inunngortut sumiiffinni meeqqiortarnerit annertussusaat malillugit naatsorsorneqarput, taamatuttaaq toqusoqartarnera sumiiffinni toqusoqartarnerit annertussusaat malillugit suliarineqarluni.

Naatsorsuutit inernerit, kisitsisit pingaarnerit

Takussutissaq 1-imi takuneqarsinnaapput kommunit, distriktit kiisalu inoqarfiit annertussusaat malillugit innuttaasunut tamanut naatsorsuutit inernerit pingaarnerit. Misilittakkat malillugit allamut nunasiartortartut amerlasoorpassuit taamatut ingerlaannassappata ukiuni tulliuuttuni qulini kommunini distriktinilu tamani, inoqarfinni qanoq annertutiginerat apeqqutaanani, innuttaasut annertussusaat agguaqatigiissillugu 2,2½ pct.-inik appariassapput.

Takussutissaq 1a. 2010-miit 2030-mut kommunini innuttaasut, ukiut toqqartukkat

	2010	2020	2021	2024	2027	2030
Katillugit	56.452	56.081	56.059	55.856	55.419	54.795
Kommune Kujalleq	7.589	6.439	6.362	6.170	6.006	5.873
Kommuneqarfik Sermersooq	21.232	23.123	23.137	23.071	22.836	22.523
Qeqqata Kommunua	9.677	9.378	9.387	9.391	9.346	9.261
Kommune Qeqertalik	6.776	6.340	6.366	6.388	6.378	6.324
Avannaata Kommunua	10.973	10.725	10.730	10.757	10.775	10.741
Kommunit avataanni	205	75	77	75	79	82

Najoqqutaq: Naatsorsueqqissaartarfik, Kisitsisaataasivimmi kisitsisit takukkit (<http://bank.stat.gl/benp20reg>)

Takussutissaq 1b. 2010-miit 2030-mut inoqarfinni innuttaasut, ukiut toqqartukkat

	2010	2020	2021	2024	2027	2030
Katillugit	56.452	56.081	56.059	55.856	55.419	54.795
2: Innuttaasut < 200	5.273	3.779	3.713	3.571	3.468	3.386
3: Innuttaasut 200-699	5.426	4.828	4.831	4.826	4.792	4.729
4: Innuttaasut 700- 2.999	13.973	12.777	12.761	12.690	12.588	12.452
5: Innuttaasut 3.000-6.000	16.311	16.370	16.364	16.333	16.250	16.113
6: Innuttaasut >6.000	15.469	18.326	18.384	18.402	18.257	18.027
Assigiinngissut (sinneruttut)	-	-1	-6	-34	-64	-88

Najoqqutaq: Naatsorsueqqissaartarfik, Kisitsisaataasivimmi kisitsisit takukkit (<http://bank.stat.gl/benp20reg>)

Takussutissaq 1c. 2010-miit 2030-mut distriktini innuttaasut, ukiut toqqartukkat

	2010	2020	2021	2024	2027	2030
Katillugit	56.452	56.081	56.059	55.856	55.419	54.795
Nanortalik	2.148	1.661	1.641	1.575	1.523	1.481
Qaqortoq	3.526	3.189	3.161	3.109	3.050	2.993
Narsaq	1.915	1.589	1.566	1.490	1.434	1.392
Paamiut	1.775	1.381	1.361	1.319	1.280	1.246
Nuuk	15.790	18.552	18.593	18.600	18.444	18.206
Maniitsoq	3.423	3.103	3.141	3.201	3.220	3.209
Sisimiut	6.254	6.275	6.243	6.196	6.150	6.089
Kangaatsiaq	1.302	1.138	1.148	1.153	1.156	1.151
Aasiaat	3.185	3.185	3.234	3.317	3.351	3.344
Qasigiannuguit	1.349	1.167	1.159	1.147	1.127	1.105
Ilulissat	4.992	4.997	4.996	4.985	4.977	4.953
Qeqertarsuaq	940	850	845	820	811	796
Uummannaq	2.348	2.229	2.242	2.264	2.267	2.257
Upernavik	2.838	2.732	2.718	2.696	2.688	2.671
Qaanaaq	795	767	765	754	740	724
Tasiilaq	3.026	2.843	2.825	2.780	2.735	2.695
Ittoqqortoormiit	469	347	335	334	321	319
Kommunit avataanni	377	75	78	77	82	86
Assigiinngissut (sinneruttut)	-	-1	-8	-39	-63	-78

Najoqqutaq: Naatsorsueqqissaartarfik, Kisitsisaataasivimmi kisitsisit takukkit (<http://bank.stat.gl/benp20reg>)

Takussutissaq 2-mi takuneqarsinnaapput ukiumut allamut nunasiartortartut ikinnerutillugit naatsorsuutit inerneru. Ukiuni kingullerni qulini allamut nunasiartortartut ukiuni tullerni qulini affaannangoralarpata innuttaasut amerlassusaat ukiut qulit qaangiuppata ullumikkornit amerlanerulaassagalarput.

Takussutissaq 2a. Kommunini innuttaasut, allamut nunasiartortartut ikinnerutillugit

	2010	2020	2021	2024	2027	2030
Katillugit	56.452	56.081	56.059	56.382	56.544	56.501
Kommune Kujalleq	7.589	6.439	6.362	6.231	6.129	6.051
Kommuneqarfik Sermersooq	21.232	23.123	23.137	23.442	23.597	23.630
Qeqqata Kommunia	9.677	9.378	9.387	9.448	9.481	9.481
Kommune Qeqertalik	6.776	6.340	6.366	6.413	6.444	6.435
Avannaata Kommunia	10.973	10.725	10.730	10.770	10.809	10.817
Kommunit avataanni	205	75	77	75	78	80

Najoqqutaq: Naatsorsueqqissaartarfik, Kisitsisaataasivimmi kisitsisit takukkit (<http://bank.stat.gl/benp20reg>)

Takussutissaq 2b. Inoqarfinni innuttaasut, allamut nunasiartortartut ikinnerutillugit

	2010	2020	2021	2024	2027	2030
Katillugit	56.452	56.081	56.059	56.382	56.544	56.501
2: Innuttaasut < 200	5.273	3.779	3.713	3.593	3.507	3.441
3: Innuttaasut 200-699	5.426	4.828	4.831	4.851	4.849	4.819
4: Innuttaasut 700- 2.999	13.973	12.777	12.761	12.737	12.703	12.647
5: Innuttaasut 3.000-6.000	16.311	16.370	16.364	16.412	16.456	16.455
6: Innuttaasut >6.000	15.469	18.326	18.384	18.766	18.981	19.065
Assigiinngissut (sinneruttut)	-	-	-6	-23	-48	-74

Najoqqutaq: Naatsorsueqqissaartarfik, Kisitsisaataasivimmi kisitsisit takukkit (<http://bank.stat.gl/benp20reg>)

Takussutissaq 2c. Distriktini innuttaasut, allamut nunasiartortartut ikinnerutillugit

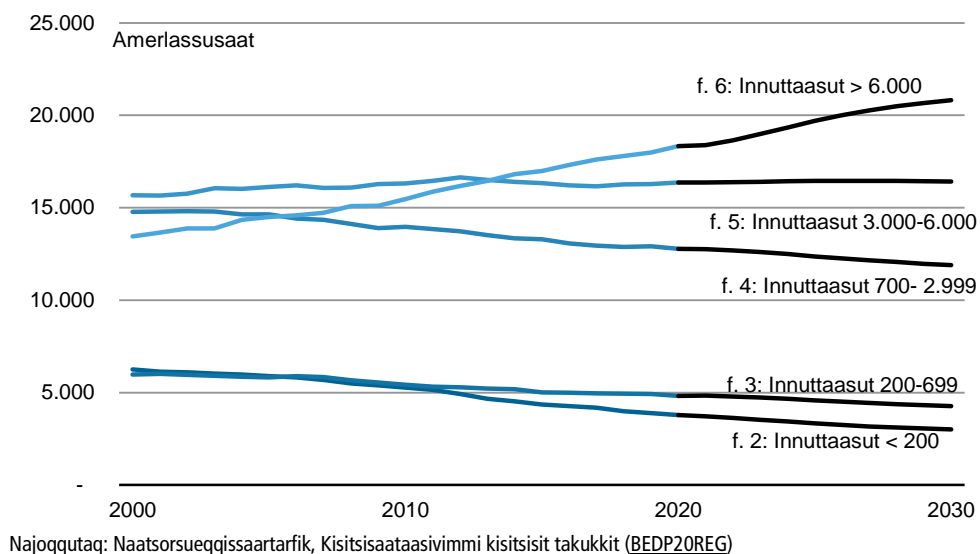
	2010	2020	2021	2024	2027	2030
Katillugit	56.452	56.081	56.059	56.382	56.544	56.501
Nanortalik	2.148	1.661	1.641	1.589	1.550	1.519
Qaqortoq	3.526	3.189	3.161	3.143	3.123	3.100
Narsaq	1.915	1.589	1.566	1.509	1.469	1.439
Paamiut	1.775	1.381	1.361	1.318	1.282	1.253
Nuuk	15.790	18.552	18.593	18.964	19.176	19.257
Maniitsoq	3.423	3.103	3.141	3.197	3.223	3.228
Sisimiut	6.254	6.275	6.243	6.250	6.267	6.269
Kangaatsiaq	1.302	1.138	1.148	1.153	1.157	1.155
Aasiaat	3.185	3.185	3.234	3.331	3.396	3.419
Qasigiannugit	1.349	1.167	1.159	1.148	1.132	1.115
Ilulissat	4.992	4.997	4.996	4.989	4.992	4.991
Qeqertarsuaq	940	850	845	830	828	822
Uummannaq	2.348	2.229	2.242	2.268	2.278	2.279
Upernavik	2.838	2.732	2.718	2.700	2.697	2.690
Qaanaaq	795	767	765	762	753	743
Tasiilaq	3.026	2.843	2.825	2.791	2.763	2.738
Ittoqqortoormiit	469	347	335	337	328	329
Kommunit avataanni	377	75	78	77	81	84
Assigiinngissut (sinneruttut)	-	-	-8	-26	-49	-71

Najoqqutaq: Naatsorsueqqissaartarfik, Kisitsisaataasivimmi kisitsisit takukkit (<http://bank.stat.gl/benp20reg>)

Ukiuni arlalinni innuttaasut inoqarfinni anginerusuni katersuussimapput, pingaartumik Nuummi, illoqarfiit pingaarnersaat suliffeqarnissamut ineqarnissamullu periarfissaqartitsilluarsimavoq. Ukiunili tulluuttuni qulini taamatut ingerlaannartoqassappat takussutissaq 2-mi naatsorsorneqartutut allamut nunasiartortarnerup annertussusaata affaannangortinnissaa naammangilaq, saniatigulli inoqarfinnit allanit Nuummut nuuttartut

amerlanerusariaqarlutik imaluunniit nunasisartut siornatigornit annertunerusariaqarlutik.

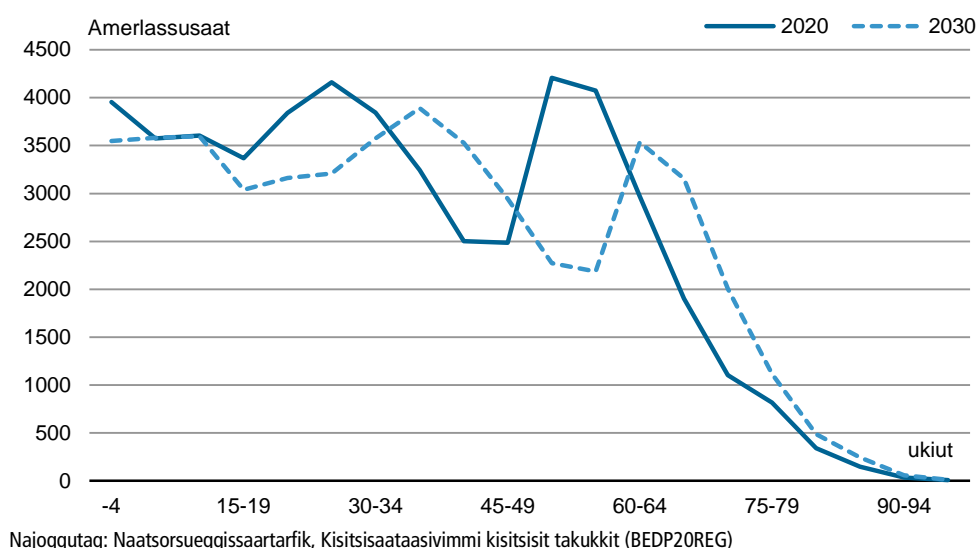
Titartagaq 1. Inoqarfinni innuttaasut, naatsorsuutit inerner katigullugit



Ukiuni kingullerni nunani allani innuttaassusillit nunasisarnerat siornatigornit annertuneruvoq, pingaartumik Nuummut Ilulissanullu. Innuttaasut Asiami inunngorsimasut 2018-imiit 2020-mut 229-nik amerlanerulersimapput, Nuummi 137-nik Ilulissanilu 74-inik amerlanerulersimallutik.

Takussutissaq 1-imi aamma 2-mi takutinneqartutut innuttaasunut tamanut naatsorsuutit ukiuni tulliuttuni qulini pct.-inik annikitsuinnarnik allanngortussatut naatsorsorneqaraluartut, innuttaasut utoqqaassusaat annertuumik allannguuteqassapput.

Titartagaq 2. Innuttaasut ukiuinut agguanneri. Kalaallit Nunaanni inunngortut. 2020-mi 2030-milu



1960-ikkunni inunngorsimasut amerlasoorpassuit massakkut 50-ikkunnik ukioqalersimapput, ukiullu qulit qaangiuppata ikinnerulersimallutik 60-ikkunnit ukioqalerlutik soraarnerussutisialittut inissisimalissallutik. Ukiullu

qulit qaangiuppata aamma arnat ernisinnaasut ¼-inik ikinnerussapput, inunngortartullu ikinnerussallutik.

Taamatuttaa q Kalaallit Nunaanni inunngorsimasut akornanni nuuttarnerit nunasisarnerillu ukiuni tulliuuttuni qulini appariarnissaat naatsorsuutigineqarpoq, ilaqutartaarnermi, ilinniarnermi, ineqarnermi suliffeqarnermilu atukkat malitsigisaannik nuuttartut amerlanersaasa utoqqaassusaat innuttaasut akornanni annikinnerusussaammata.

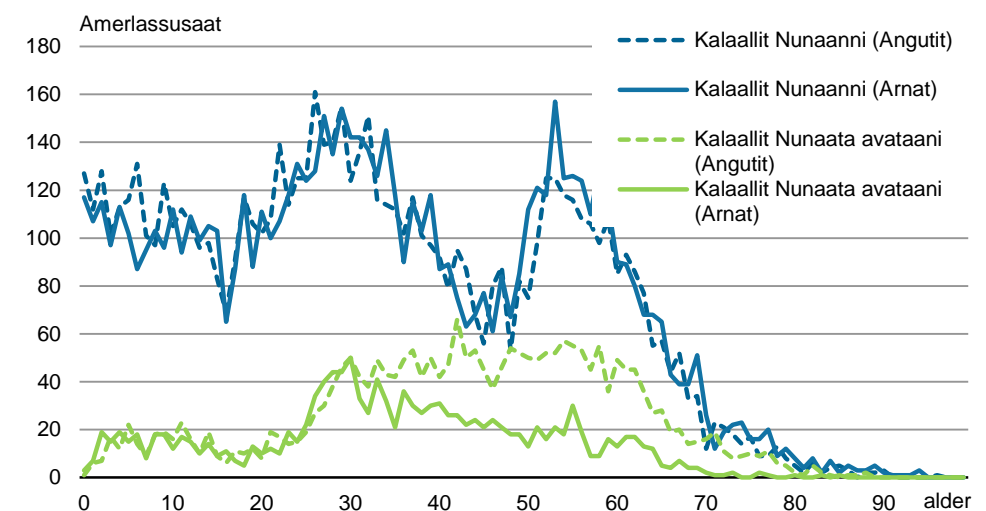
Nuuk

Ukiuni kingullerni qulini Kalaallit Nunaanni inunngorsimasut Nuummi najugallit 2.434-nik amerleriarsimapput, imaluunniit ukiumut agguaqatigiissillugu 243-nik. Nuup illoqarfiani massakut 14.624-t najugaqarput. Naatsorsuutit inernerini, misilittakkanik pereersimasunik taamaallaat tunngaveqartuni, tamanna ingerlaannarsinnaangilaq Kalaallit Nunaata avataani najugallit imaluunniit nunami innuttaasut amerlanerusut Nuummut nuunngippata.

Nuummi innuttaasut nunap inoqarfiinit allanit inuiaqatigiinni qanoq inissisimanerat allaaneruvoq, tassani illoqarfiup innuttaasui amerlasuut Kalaallit Nunaata avataani inunngorsimasuummata angutillu amerlanerullutik.

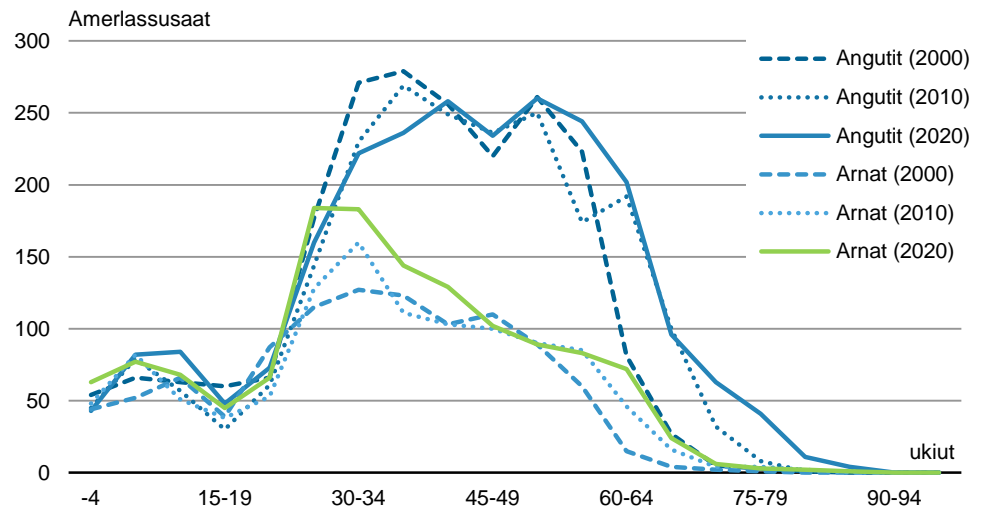
Nuummi innuttaasut Kalaallit Nunaanni inunngorsimasut akornanni ukiuisa agguataarnerini 1960-ikkunni inuusimasorpasuit ersaaripput. Taakku tullii 1970-ikkut qeqqata tungaanut inunngorsimasut, ikinnerungaatsiarlutik ukiut agguataarnerini angutit Kalaallit Nunaanni inunngorsimasut avataanilu inunngorsimasut amerlaqatigiinnangajapput.

Titartagaq 3. Nuup illoqarfiani innuttaasut ukiut, suaassuseq inunngorfillu malillugit, 2020



Najoqqutaq: Naatsorsueqjissaartarfik, Kisitsisaataasivimmi kisitsisit takukkit (BENSTNUK)

Titartagaq 4. Nuup illoqarfiani innuttaasut – Kalaallit Nunaata avataani inunngorsimasut, ukiut toqqartukkat



Najoqqutaq: Naatsorsueqqissaartarfik, Kisitsisaataasivimmi kisitsisit takukkit ([BENSTNUK](#))

Titartagaq 4-rimi takuneqarsinnaavoq innuttaasut Kalaallit Nunaata avataani inunngorsimasut akornanni 2020-mi ukiuisa agguataarneri ukiut qulit 20-llu matuma siornarnit allannguuteqarpallaarsimanngitsut. Taamaallaalli ukioq 2000-imi angutit 60-it sinnerlugit ukiullit amerlanerusimannigillat, ukiunut toqqartukkanut tulliitut naleqqiullugit.

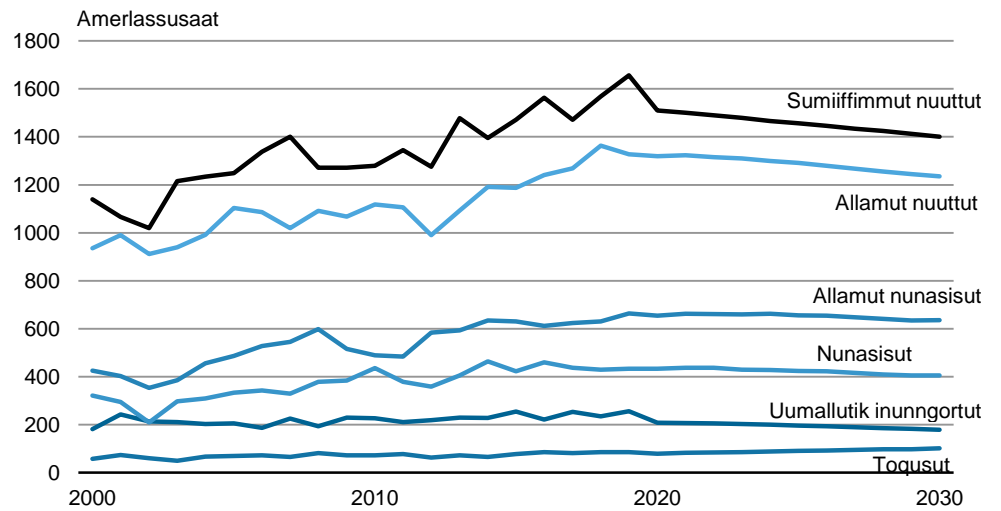
Uttuutit pineqartut paasinarsisippaat Nuummi innuttaasut avataani inunngorsimasut inuiaqatigiinni allarluinnarmik inissisimasut oqaatigineqarsinnaasut. Kalaallit Nunaata avataani inunngorsimasut amerlassusaat sulisunik tikisitsinissamat pisariaqartitsinermik ersersitsisuusinnaavoq, taakkulu akornanni suaassutsit ukiullu agguataarneri imminnut taarseraattuupput, soorlu aallartoqartillugu aallartoq allamik suaqaqataanik inuusunnerulaamillu taarserneqartarluni. Pineqartunut Kalaallit Nunaanni najugaqarneq taamak sivikitsigitillugu, ukiuni kingullerni 20-ni avataani inunngorsimasut ukiuisa suaassusaasalu agguataarnerisa assiginnerannut tamanna nassuiaataasinnaavoq.

Tamannali Nuup innuttaasuinut sunniutaa annikinnerusoq naatsorsuutit takutippaat, ukiullu tulliuttut qulit ingerlanerini inunnut 150-iinnarnut naatsorsorneqarput.

Naatsorsueriaaseq malillugu nunap inoqarfiini Kalaallit Nunaanni inunngorsimasunut ukiumoortumik allannguutit, ukiuni kingullerni qulini pisimasut ilanngullugit titartagaq 4-rimi takutinneqarput.

Ataatsimut isigalugu ukiuni tulliuttuni qulini meeqqat Nuummi najugalinnik anaanallit 250-inik ikinnerusut inunngussapput, arnat meeqqiorfiusartunik ukiullit ikinnerussammata. Innuttaasullu utoqqaanerulernerat peqqutigalugu ukiuni kingullerni qulini toqusartunit toqusut 400-nik amerlanerusapput.

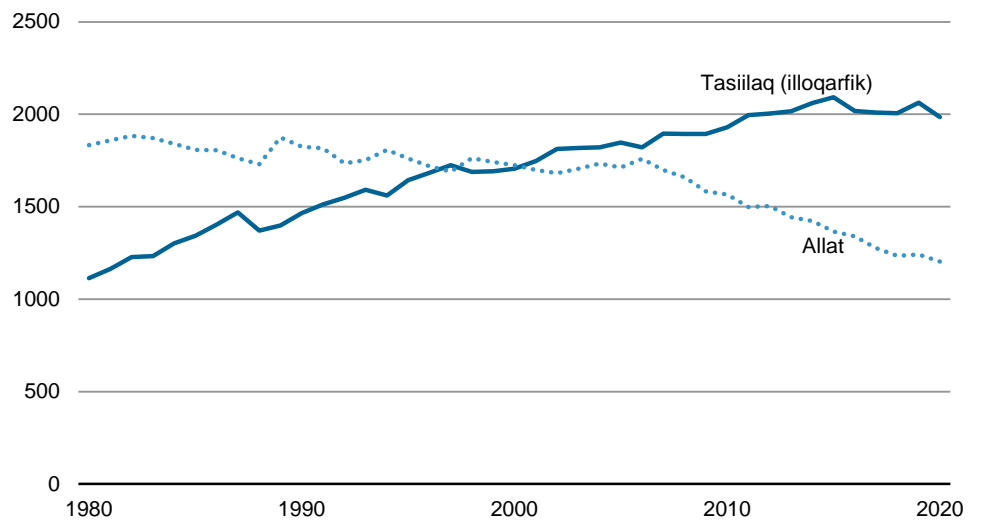
Titartagaq 5. 2010-miit 2030-mut Nuummi innuttaasut Kalaallit Nunaanni inungorsimasut, ukiumoortumik allannguutit



Najoqqutaq: Naatsorsueqqissaartarfik, Kisitsisaataasivimmi kisitsisit takukkit (<http://bank.stat.gl/benp20regc>)

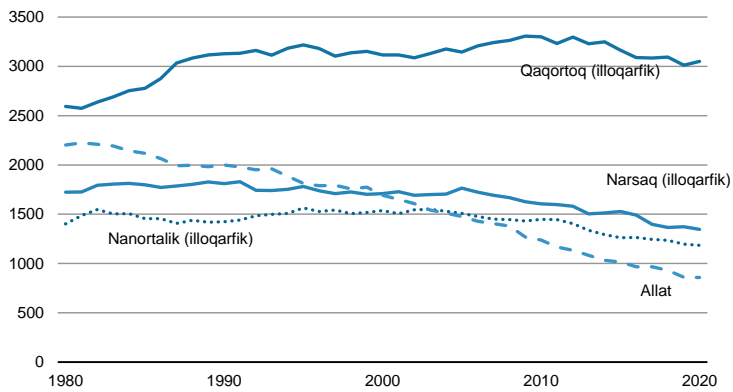
Kalaallit Nunaata kangiani Tasiilaq illoqarfinni annersaalluni pingaartumik 2007-ip kingorna sumiiffimmi inoqarfinnit allanit nuuffigineqartarpoq.

Titartagaq 6a. 1980-imiit 2020-mut Tunumi innuttaasut ineriartornerat



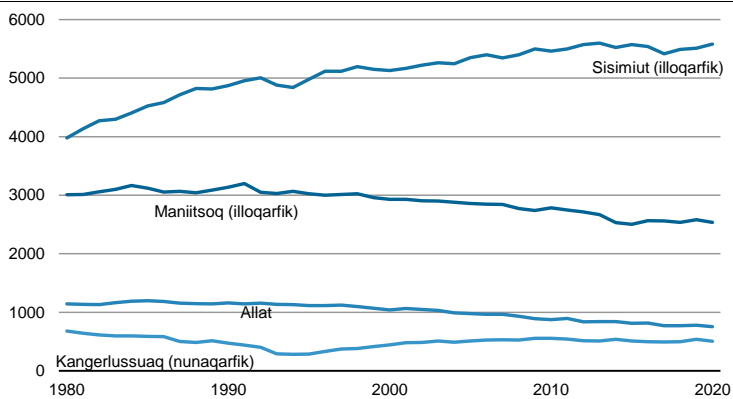
Najoqqutaq: Naatsorsueqqissaartarfik, Kisitsisaataasivimmi kisitsisit takukkit (<http://bank.stat.gl/benst4>)

Titartagaq 6b. 1977-imiit 2020-mut kommunini innuttaasut ineriartornerat

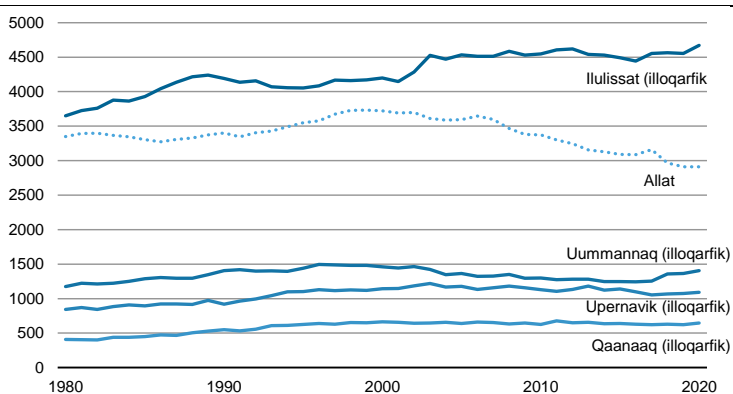
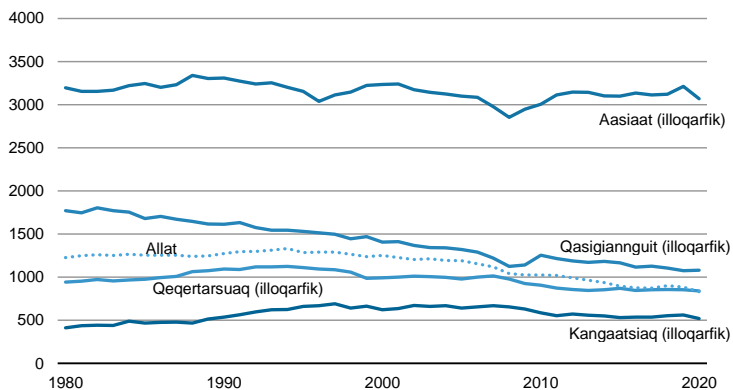


Kommune Kujalleq

2009-mi kommunerujussuit atuutsinneqalerneranniit illoqarfimmi Narsami Nanortalimmilu innuttaasut ikiliartulersimapput, Qaqortumili kommunip illoqarfiani annerpaami innuttaasut amerlassusaat nikippiarsimangilaq. Kommunip inoqarfii allani ukiuni kingullerni 40-ni innuttaasut ikiliartorsimapput.

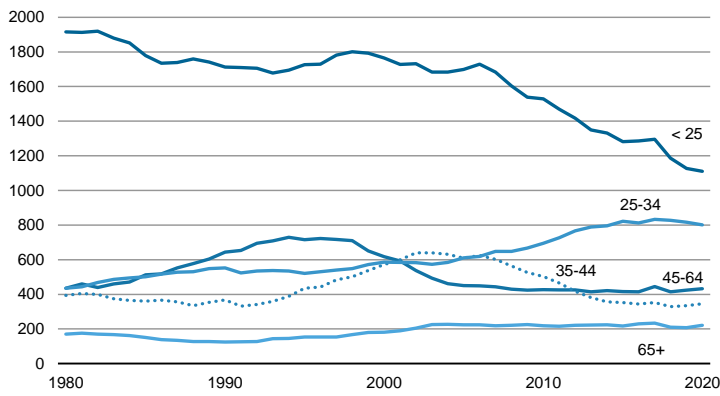


Qeqqata Kommuniani aamma Kommune Qeqertalimmi ukiuni kingullerni 20-ni innuttaasut amerlassusaat annikitsumik ikiliartorsimapput. Illoqarfimmi annerni kisimi, Sisimiuni aamma Aasianni, ukiuni kingullerni qulini innuttaasut amerlassusaat nikippiarsimangillat.



Avannaata Kommuniani nunaqarfimmi innuttaasut amerlassusaat ukiuni kingullerni 12-ini appariartorsimavoq, illoqarfinnili innuttaasut allanngorarsimangillat.

Ukiuni tulliuttuni kommunimi innuttaasut ikinnerulernissaat naatsorsuutigineqarpat, nunaqarfimmi innuttaasut ikinnerulersitsisuususaapput.



Avannaata Kommunianni illoqarfiit avataanni inoqarfinni innuttaasut ukiui malillugit

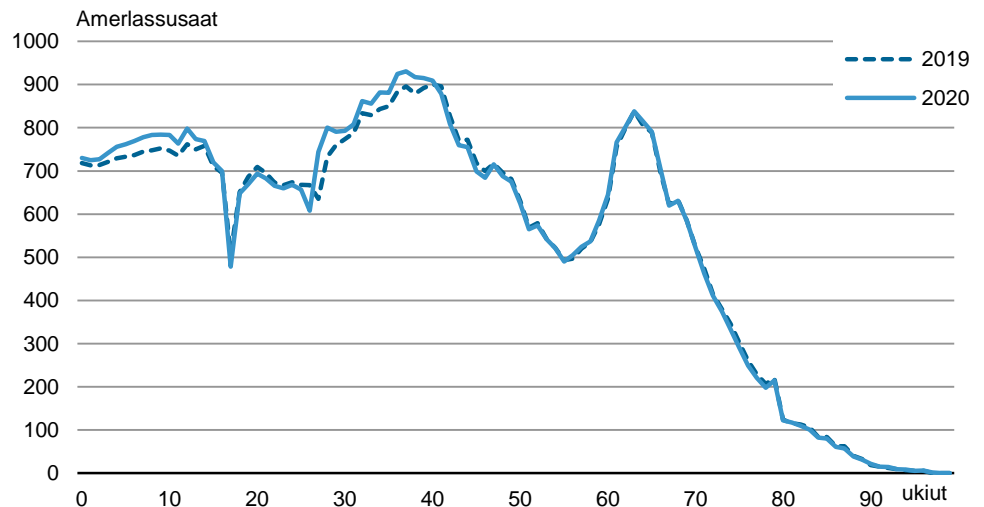
Titartakkami takuneqarsinnaavoq illoqarfiit avataanni inoqarfinni innuttaasut ukiuinut agguataarneri. Ukiut 40-t matuma siorna innuttaasut 57 pct.-ii 25-t inorlugit ukioqarsimapput, ullumikkulli 38 pct.-iinnaapput.

Naatsorsuutit inernerit

Naatsorsuutit inernerit – nuna tamakkerlugu

Titartagaq 7-imi 2019-imi 2020-milu naatsorsuutit inernerit pingaarnerit sanilliunneqarput. Naatsorsuutini takuneqarsinnaapput 2030-mi ukiut agguataarneqarneri. Innuttaasunut 40-t sinnerlugit ukiulinnut naatsorsuinerit marluk naapertuulluarput.

Titartagaq 7. 2030-mi innuttaasut ukiui malillugit. 2019-imi 2020-milu naatsorsukkat



Najoqqutaq: Naatsorsueqqissaartarfik, Kisitsisaataasivimmi kisitsisit takukkit (<http://bank.stat.gl/benp20reg>, <http://bank.stat.gl/benp19>)

Naatsorsuineri periutsimut nassuiaat

Innuttaasut amerlassusissaanni nunami sumiiffinni innuttaasut qanoq inissisimani tunngavigalugit periuseq atorlugu suliaavoq, naatsumik oqaatigalugu inuit aalajangersimasut ukiuni pereersuni toqusarnerat, meeqqiortarnerat aamma Kalaallit Nunaannut Kalaallillu Nunaanniit nuuttarnerat tunngavigalugit siunissami innuttaasut amerlassusissaat naatsorsorneqarlutik suliaalluni.

Naatsorsueqqissaartarfimmit Kisitsisaataasivimmi tabelit annertunerusumik kisitsisinik imallit saqqummersinneqartarput, ilaatigut innuttaasunut naatsorsuutit meeqqiortarnerup annertussusaanut naatsorsuutininik ilasat. Tabelillu tamarmik nalunaarsuutininik tunngavigineqartunik imaqarpu, aamma sumiiffinni amerlassusissanut naatsorsuutini.

Kisitsisaataasivimmi innuttaasut amerlassusissaannut tabelini Kalaallit Nunaanni inunngorsimasut immikkoortinneqarsinnaanngorlugit suliarineqarput. Taamaasilluni innuttaasut kikkuuneri tunngavigalugit ujarlernerimi 'innuttaasut tamakkerlugit' imaluunniit 'Kalaallit Nunaanni inunngorsimasut' toqqarneqarsinnaapput.

Innuttaasut amerlassusissaannik naatsorsuinerimi ukioq inunngorfik tamatigut ilaasarpoq, taamaattumillu kisitsisitigut paasissutissani allani ukioqqortussutsip atorineqartarnera peqqutaalluni nikingasoqarsinnaavoq. Ukiumi ataatsimi ukioqqortussutsit marluusarput, inunngorfiit ukiut marluusarlutik.

Innuttaasut tunngavigineqartut suaiaassutsinut ukioqqortussutsinullu immikkoortinneqarput, innuttaasullu tunngavigineqartut ukiut tamaasa siunissami qanoq ineriartornissaat piffissaq, suaassuseq, ukiullu malillugit naatsorsorneqartarput.

Ukiumi pineqartumi uumallutik inunngortut naatsorsorneqarput piffissat meeqqiornerit amerlassusaannik (tassani pineqarlutik innuttaasuni tunngavigineqartuni arnat meeqqiorfiusartunik ukiullit) amerlisarlugit (ukioq $x + 1$). 1973-imiit 2019-imut pisimasut tunngavigalugit meeqqat inunngortut suaiaassusaat immikkoortiterneqarput, tassanilu inunngortut 100-ugaangata nukappiaqqat 0,513-iusarput nivarsiaqqat 0,487-iusartut.

Tulliullugu naatsorsorneqartarpoq innuttaasut tunngavigineqartut piffissap ingerlanerani ukiullu agguataarneqarnerini atorineqartuni toqusarnerat.

Innuttaasut tunngavigineqartut ilaasa Kalaallit Nunaannit nuuttarnissaat ilanngullugu naatsorsuutigineqarmat, innuttaasut tunngavigineqartut piffissap ingerlanerani ikilinissaat naatsorsuutininut ilaavoq, tassani Kalaallit Nunaanniit nuuttartut ukioqqortussutsini aalajangersimasuni suaiaassutimilu aalajangersimasumi qanoq amerlatigineri immikkut isiginiarneqarput.

Kalaallit Nunaannut nuuttut suaiaassusaat aammalu ukiut agguataarneqarnerini amerlassusaat malillugit kiisalu ukiup siuliani Kalaallit Nunaanniit nuussimasunut naleqqiullugit, innuttaasut amerlassusissaannut naatsorsuinerimi Kalaallit Nunaannut nuussimasutut ilanngunneqarput.

Innuttaasut amerlassusissaannik naatsorsuutit piffissap sivitsoriartornerani nalorninaateqarnerulertarput, innuttaasunullu ukiumi naatsorsuiffiup siulliup aallartilaarnerani inunngorsimasunut naatsorsuutit nalorninaateqannginnerusarput. Pineqartunut toqusoqartarnerani, nuuttarnermi nunasisarnernilu naatsorsuutit kisimik nalorninaateqartitsisarput. Meeqqiortarnermi

nalorninaateqartoqartarneranut piffissami inuit amerlassusissaannut naatsorsuiffiusumi inunngortartut apeqqutaalluinnartarput.

Meeqqiortarnermi, toqusoqartarnerani, nuuttarnermi nunasisarnernilu naatsorsuutit innuttaasut amerliartornerini nalorninartoqartarneri annikinnerulertarput. Tamannalu aamma Kalaallit Nunaanni innuttaasunut ikittuinnarnut naatsorsuutini takuneqarsinnaavoq, ukiumiit ukiumut annertuumik nikerartarmata. Ukiumiit ukiumut assigiinngitsunik pissuteqartumik uuttuutit nikeriarsinnaasarneri kisimik nassuiaataasinnaapput. Allanngorarnerujussuaq annikillisinniarlugu nalinginnaasumik ukiut tallimaagajuttut atorlugit naatsorsuisoqartarpoq. Inuit amerlassusiini ukiumi ataatsimi aalajangersimasumik pisoqarsimanera tunngaviginiarneqanngilaq, teoretiskiusumilli tunngaviusoq ersersinniarneqarluni.

Naatsorsuinermi nalorninartut annikillisinniarlugit innersuussutigineqarpoq naatsorsuiffiusoq sapinngisaq tamaat sivikinnerpaaffissaminiitsinneqassasoq. Kisianni illuatungaaticut aatsaat piffissaq sivisooq naatsorsuiffigineqartillugu naatsorsuinermi atorneqartut innuttaasut ineriartornerisa isikkuannut qanoq sunniuteqarnerat aatsaat paasineqarsinnaasarput. Assersuutigalugu inunngortut amerlassusaanni meeqqiortarnerup annertussusaa kisimi apeqqutaasannqilaq, arnalli meeqqiorsinnaasut amerlassusaat aamma apeqqutaalluinnarpoq. Piffissami arnat pisarnermit amerlanerusimappata imaluunniit ikinnerusimappata, meeqqiortarnerup annertussusaanut sunniutaa aalaakkaanerusumik ingerlaqqilissappat arnat pineqartut meeqqiortarnerup ukiui qaangereersimasariaqarpaat.

Nuuttarnerit, periaaseq

Inoqarfiit akornanni nuuttarnerit sumiiffinni naatsorsuutit inernerinut apeqqutaalluinnarput. Siunissami allanut nuuttarnerit innuttaasut amerlassusaanni allanut nuuttartut ukiui suaassusaallu malillugit annertussutsimut naatsorsorneqarsimasumut amerlisarlugit naatsorsorneqartarput, nuuttarnerillu ikittuinnaanerat peqqutaalluni ukiumi kisitsiviusumi aalajangersimasumi annertussutsit ukiumoortumik allanguutinit sunnerneqangaatsiartarput. Taamaattumik nuuttarnerit annertussusaat agguaqatigiissillugit ukiut tallimakkaartunik sivissusilerlugit kisinneqartarput. Ukiulli tallimat ingerlanerini ukiut agguataarneri allanngorarsimangippata tamanna naatsorsuutininut naleqqutinngitsumik naligiaarsitsinnaavoq.

Sumiiffinni innuttaasut amerlassusissaanni 'nuna tamakkerlugu' kommunit, distriktinut, inoqarfinni innuttaasut amerlassusaat malillugit immikkoortiterinernut allanulluunniit aggutaarneqarpoq. Immikkoortuni pineqartuni ataatsimut katiterinerni 'nuna tamakkerlugu' inernerit pineqarput.

Naatsorsuutit ataani taaneqartunut sumiiffinnut immikkoortiterneqarput:

Kommunit

Distriktit (2009 sioqqullugu kommuniusimasut malillugit)

Inoqarfinni innuttaasut (inoqarfiit innuttaasuisa amerlassusaat malillugit)

Naatsorsueriaatsimi nuuttarnerit siornatigut pisartut malillugit nunap iluani nuunnerit immikkoortiterneqarput, takuuk takussutissaq 4-rimi assersuut.

Takussutissaq 4. 2015-imiit 2019-imut nuuttarnerit, inoqarfinni innuttaasut amerlassusaat malillugit

Inoqarfimmiit \ Inoqarfimmut	< 200	200-699	700-2.999	3.000-6.000	> 6.000	Katillugit
	Allamut nuuttut					
< 200	-	621	1.565	1.369	543	4.098
200-699	566	-	1.590	1.283	692	4.131
700-2.999	1.323	1.477	-	3.364	2.834	8.998
3.000-6.000	1.098	1.233	3.027	-	4.042	9.400
> 6.000	478	628	2.446	3.130	-	6.682
Katillugit	3.465	3.959	8.628	9.146	8.111	33.309
	Annertussusaat					
< 200	0,00	0,15	0,38	0,33	0,13	1,00
200-699	0,14	0,00	0,38	0,31	0,17	1,00
700-2.999	0,15	0,16	0,00	0,37	0,31	1,00
3.000-6.000	0,12	0,13	0,32	0,00	0,43	1,00
> 6.000	0,07	0,09	0,37	0,47	0,00	1,00
Katillugit	0,10	0,12	0,26	0,27	0,24	1,00

Piffissami 2015-imiit 2019-imut inoqarfimmiit 200-t ataallugit inulimmiit allamut nuussimasut katillugit 4.098-iupput. Taakkunannga 543-t (imaluunniit 13 pct.-ii) Nuummumt nuussimapput, inoqarfimmut kisiartaalluni 6.000-it sinnerlugit inulimmut.

Naatsorsuusiorneq suaassutsit ukioqqortussuserlu malillugit suliarineqarpoq, sumiiffimmut nuuttut amerlassusaat allamullu nuuttut amerlassusaasa katinneri naligiissarniarlugit.

Naatsorsuutit, meeqqiortarneq

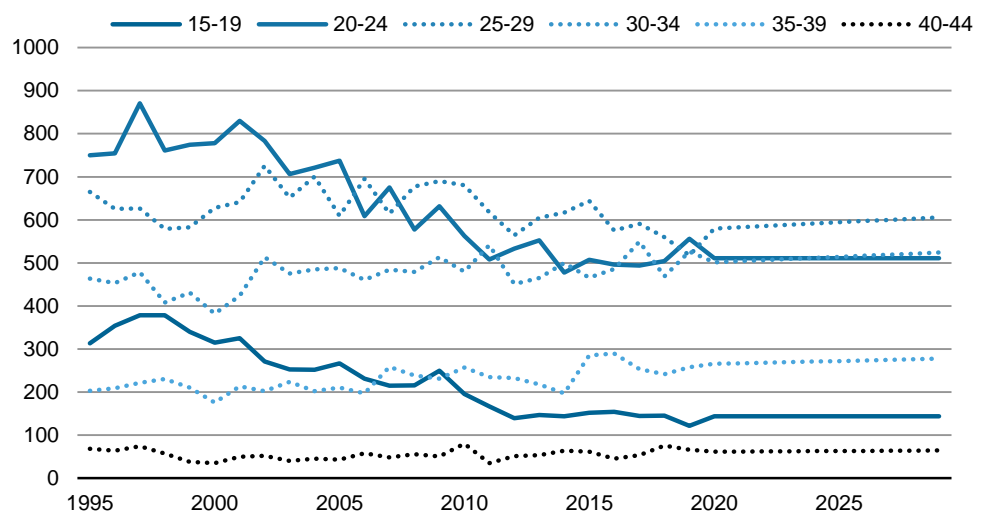
Siunissami inunngortussanik naatsorsuinerimi arnaq qanoq amerlatigisunik meerartaassanersoq aamma arnat meeqqiorsinnaasut inuiaqatigiit akornanni qanoq amerlatigissanersut taputartuullugit naatsorsorneqarput.

Ukiut tallimat ingerlanerini, tassa 2015-imiit 2019-imut ukioqqortussuseq apeqqutaatillugu innuttaasut akornanni qanoq meeqqiortoqartigisimanersoq naatsorsorneqarpoq. Qanoq amerlatigisunik meerartaartarneq tassaavoq arnat aalajangersimasunik ukiullit akornanni 1.000-iugaangata meeqqat inunngortut amerlassusaat. Qanoq amerlatigisunik meerartaartarneq tassaavoq naatsorsukkat tamarmik katinnerat, tassanilu pineqartarpoq arnap meerartaarsinnaanermi (15-iniit 49-nik ukiullit) qanoq amerlatigisunik meeqqiornissaa, tassa arnaq ukiuni meeqqiorfissamini meeqqiussaguni 50-inillu ukioqalernissami tungaanut inuussaguni.

Nunap immikkoortuini (kommunini) meeqqiortarnermut uuttuummik sumiiffinni meeqqiortoqartarnerata assigiinngissutaannut uuttutaasumik naatsorsuisoqarpoq.

Titartagaq 8-mi takuneqarsinnaavoq innuttaasut tamakkerlugit ukioqqortussutsit tallimat akornanni qanoq meeqqiortoqartigissaneramik naatsorsuineq. Takuneqarsinnaavorlu ukiut 15-it kingulliit ingerlanerini meeqqiorneq apparsimasoq, tassani arnat inuusunnerit 25-t ataallugit ukiullit meeqqiorparunnaarnerannik peqquteqartumik. Arnat 15-it 19-illu akornanni ukiullit meeqqiornerat appaqaarsimavoq ukiulli qulit matuma siorna arnat 20-t 24-llu akornanni ukiullit meeqqiornerat aamma apparsimalluni.

Titartagaq 8. Ukiut malillugit meeqqiortarneq, 1995-imiit 2030-mut innuttaasut tamakkerlugit



Najoqutaq: Naatsorsueqqissaartarfik, Kisitsisaataasivimmi kisitsisit takukkit (<http://bank.stat.gl/benbblfsf1>)

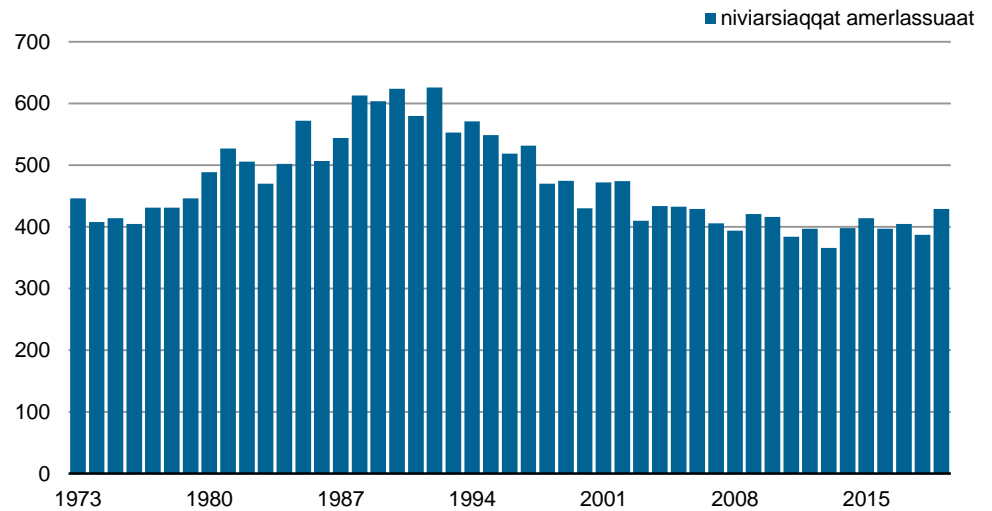
Innuttaasut amerlassusissaannik naatsorsuinermit 2015-imiit 2019-imut arnat 1.000-it 2.060-inik meeqqiorsimasutut naatsorsorneqarput. Ilimagineqarpoq piffissami innuttaasut amerlassusissaannut naatsorsuiffiusumi meeqqiortarneq allanngorassanngitsoq. Arnat 25-t inorlugit ukiullit meeqqiornerat taamaaginnassappat, arnallu 25-t sinnerlugit ukiullit meeqqiornerat 5 pct.-imik qaffassagalarpat. Tamanna titartagaq 8-mi takutinneqarpoq.

Taamaasilluni naatsorsorneqarpoq arnat 1.000-it meeqqiornerat 2.131-nik amerlatigissasut, tassa inunnik amerlisaataalaartumik meeqqiortoqassasoq, arnarlu ataaseq 2,1-inik meerartaartassasoq.

Ukiuni tulluittuni inunngortut amerlassusaannut arnat meeqqiorsinnaasut amerlassusaat sunniinerpaasussaavoq, innuttaasut amerlassusissaannik naatsorsuinermit ukiuni arlalinni siullerni arnat meeqqiorsinnaasut ikiliartulissammata. 1990-ikkunni inuusimasut amerlapput (1960-ikkunni inunngornikorpassuit kinguaavi) naatsorsuutillu malillugit taakku meerartaarnissatik tamakkingajalerpaat.

Titartagaq 9-mi takuneqarsinnaasutut 00-ikkut aallartinneranni niuarsiaqqat uumallutik inunngortut amerlassusaat 1990-ikkut aallartinneranni inuusimasunut sanilliullugit missiliorlugu 30 pct.-inik annikinnerusut. Tassaappullu taakku ukioqatigiiaat ikittunnguit ullumikkut ukiunilu tulliuttuni qulini meeqqiortussat.

Titartagaq 9. 1973-imiit 2019-imut niuarsiaqqat uumallutik inunngortut amerlassusaat



Najoqutaq: Naatsorsueqqissaartarfik, Kisitsisaataasivimmi kisitsisit takukkit (<http://bank.stat.gl/benbbl0>)

Inoqarfinni mikinerusuni meeqqiortarneq inoqarfinit annerusuniit qaffasinneruvoq. Tamanna naatsorsueriaaseq malillugu ukiunik tallimakkaanik sivilissusilikkanik sumiiffinni meeqqiortarnerup annertussusaa kisinneqarpoq. Takussutissaq 5-imi takuneqarsinnaapput inoqarfiit annertussusaat malillugit meeqqiortarnermut uuttuutit naatsorsukkat. Kommunitut distriktinullu aamma naatsorsuisoqarpoq.

Takussutissaq 5. 2015-imiit 2019-imut sumiiffinni meeqqiortarneq

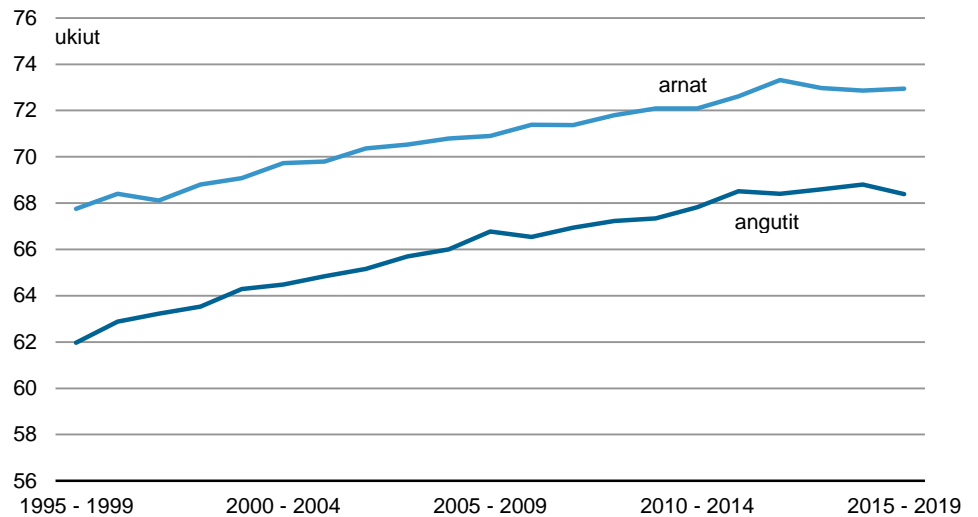
	2015	2016	2017	2018	2019	2015-19 uuttuut
Nuna						
tamakkerlugu	2.118	2.052	2.092	1.995	2.050	100
< 200	2.948	2.881	2.303	2.541	2.108	131
200-699	2.586	2.954	2.393	2.609	2.300	128
700- 2.999	2.377	2.182	2.440	2.221	2.492	115
3.000-6.000	1.951	2.079	2.028	1.990	2.045	98
> 6.000	1.815	1.542	1.749	1.571	1.690	83

Najoqutaq: Naatsorsueqqissaartarfik

Naatsorsuutit, toqusoqartarnera

Toqusoqartarneranik suliaqarnermi innuttaasut agguaqatigiissillugu inuuneqqortussusaat atornerqartarpoq, tamanna ukiut tallimat ingerlanerini toqusartut malillugit suliarineqartarpoq. Titartagaq 10-mi 1995-imiit inoorlaat agguaqatigiissillugu inuuneqqortussusissaat takuneqarsinnaavoq.

Titartagaq 10. 1995-imiit 2019-imut inuuneqqortussuseq

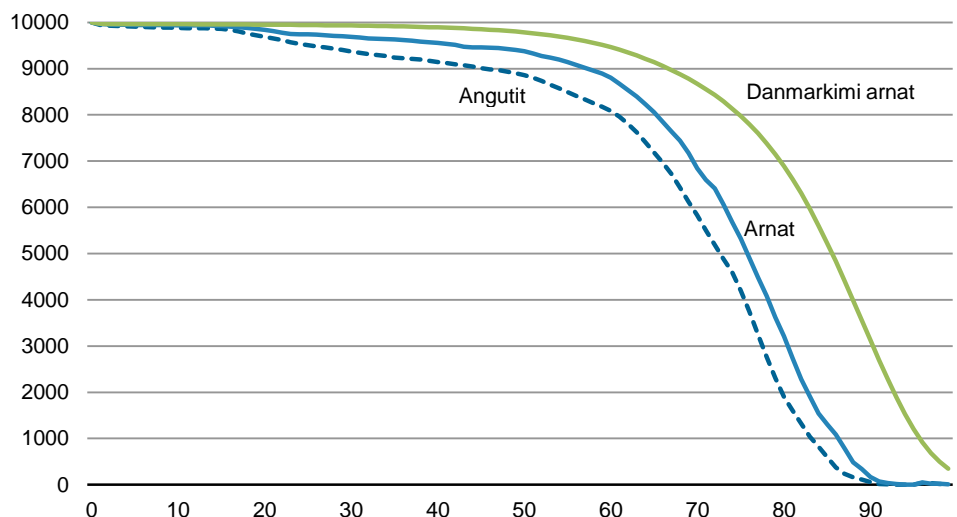


Najoqqutaq: Naatsorsueqqissaartarfik, Kisitsisaataasivimmi kisitsisit takukkit (<http://bank.stat.gl/bendt5a>)

Nunanut Avannarlernut allanut sanilliullugu inuuneqqortussuseq sivitsungaatsiarneqarsinnaavoq, ilimagineqarporlu inuuneqqortussutsip qaffakkiartornera taamatut ingerlaannassasoq.

Inuuneqqortussuserli qaffassappat imminortarnerit aamma ajunaarnerit pissutaallutik ukiunik inuuffiusussanik annaasaqartarnerit annertuumik ikilisittariarput. Toqqutigineqartartuni taakkunani angutit 17-it 25-llu akornanni ukiullit peqqutaanerpaasarput. Tamanna titartagaq 11-mi takuneqarsinnaavoq, tassani arnat angutillu 10.000-ikkaat inuuneqqortussusaat takutinneqarpoq. Danmarkimi arnat inuuneqqortussusaat assersuutitut ilanngunneqarpoq.

Titartagaq 11. 2015-imiit 2019-imut suaassuseq ukiullugit inuuneqqortussutsit, arnat Danmarkimi najugallit ilanngullugit



Najoqqutaq: Naatsorsueqqissaartarfik, Kisitsisaataasivimmi kisitsisit takukkit (<http://bank.stat.gl/bendt5a> , www.statistikbanken.dk/hisb9)

Naatsorsuutit takutinneqartut tunngavigalugit ukiuni tulliuttuni 20-ni toqusoqartarnera 50-it sinnerlugit ukiulinnut suli appariartornissaa aammalu inuusunnerulaartuni appariaateqaqqinnissaa naatsorsuutigineqarpoq.

Utoqqaanerpaalli akornanni toqusoqartarnerata qanoq ineriartornissaa annertuummik nalorninaateqarpoq. Misilittakkat tunngaviusut annikipput. 2020-mi januaarip aallaqqaataani 90-it sinnerlugit ukiullit taamaallaat 44-nik amerlassuseqarmata.

Toqusoqartarnerani allannguutit pct.-inngorlugit (suaassutsinut tamanut), ataatsimut ilimagineqarpoq:

0-19	-10 pct.-inik
20-39	-20 pct.-inik
40-49	-30 pct.-inik
50+	-40 pct.-inik

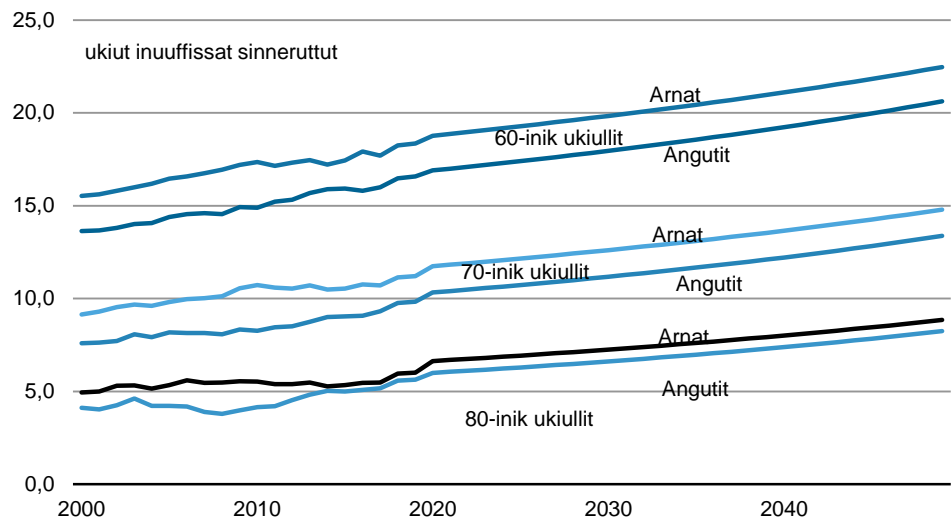
Piffissap naatsorsuiffiusup ingerlanerani allannguutit assigiissaarlugit agguarneqarput. Inuuneqqortussutsip ineriartornissaanut ilimagisat naatsorsuutigineqartut utoqqaanerusut ukiut inuuffigisartagaasa pitsaanerulernissaannut naatsorsuutigineqartunut assingupput.

Takussutissaq 6. Inuuneqqortussutsit 2000-2004, 2015-2019 aamma 2046-2050

	2000-2004	2015-2019	2046-2050
Angutit	64,0	69,5	74,0
Arnat	69,3	74,1	78,1

Najoqqutaq: Naatsorsueqqissaartarfik

Titartagaq 12. Ukiut inuuffissatut sinneruttut naatsorsorneri, ukiut toqqartukkat. 2000-2050

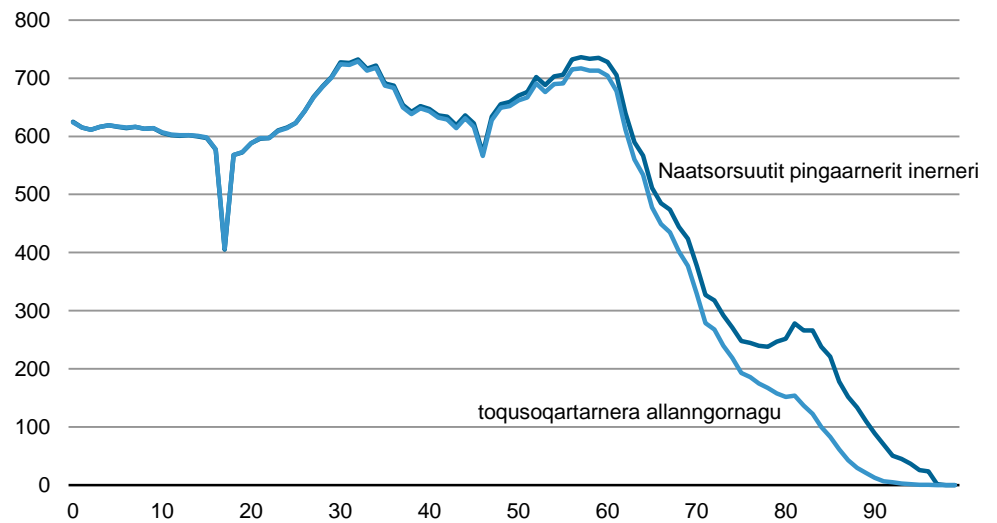


Najoqqutaq: Naatsorsueqqissaartarfik

Utoqqaanerusut akornanni toqusoqartarnerata nalorninaateqarnera takutinnaarlugu ukiuni tulliuuttuni 30-ni toqusoqartarnera nikisinnagu naatsorsuutit suliarineqarput. Naatsorsuinermilu matumani 1960-ikkunni inuusimasorpasuit naatsorsuutinut allanut naleqqiullugit piffissaq inuuffigisaat sivikinnerutillugu kisinneqarput, innuttaasullu ataatsimut amerlassusaat ikinnerussapput utoqqaallu ikinnerulerlutik. Tamanna titartagaq 13-imi takutinneqarpoq, naatsorsuinerullu toqusoqartarnerani

ilimagineqartunut qanoq sunniuteqarnera titarnerni marlunni takuneqarsinnaavoq.

Titartagaq 13. 2050-imi toqusoqartarnerata ukiut agguataarnerinut sunniutissaa

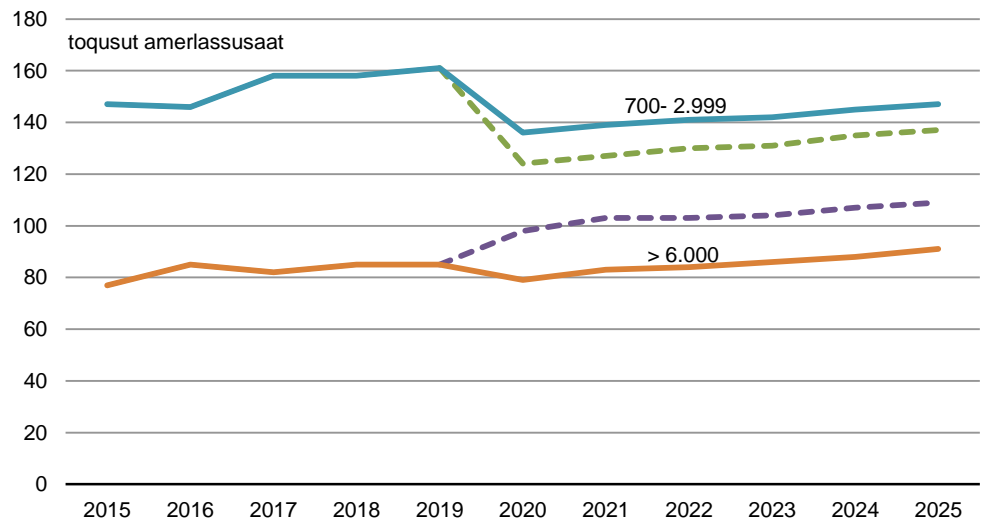


Najoqqutaq: Naatsorsueqqissaartarfik, Kisitsisaataasivimmi kisitsisit takukkit (<http://bank.stat.gl/benp20reg>)

Sumiiffikkaartumik toqusoqartarnerata naatsorsornissaanut innuttaasut ikippallaarput. Toqusoqartarnerali sumiiffinni assigiinngilaq, inoqarfinnilu minnerusuni toqusoqartarnera illoqarfinnit anginerusunit toqusoqartarneranit annertuneruna erseqqippoq.

Titartagaq 14-imi takuneqarsinnaavoq ullumikkut toqusartut amerlassusaannut naatsorsuutit kiisalu ilimagisanit naatsorsuutit piffissami 2015-imiit 2025 tikillugu, inoqarfinni innuttaasunut marlunnut toqqarneqarsimasunut. 2020-miit nikinneq kipusaqattaartunik titarnilik sumiiffinni toqusoqartarneranut takussutissaavoq. Nuummi 2030-p tungaanut toqusut amerlassusaat missiliorlugu 100-nik anginerutinneqarpoq inoqarfinnilu minnerusuni annikinnerutinneqarlutik. Naatsorsuutit sumiiffimmi toqusoqartarnerit annertussusaannut oqimaaqatigiissinneqarput, taakkuli suaassutsit ukiullu agguataarneri malillugit suliarineqanngillat. Ataani titartakkami oqimaaqatigiissitsineq takutinneqarpoq. Takussutissamilu 7-imi kisitsisit tunngavigineqartut takuneqarsinnaapput.

Titartagaq 14. Inoqarfiit innuttaasuini toqqartukkani toqusut amerlassusaat, ullumikkut toqusoqartarnera siunissamilu ilimagisat



Takussutissaq 7a. Sumiiffinni toqusoqartarneranut oqimaaqatigiissitsineq, inoqarfiit

< 200	200-699	700-2.999	3.000-5.999	> 6.000
120	120	110	100	80

Takussutissaq 7b. Sumiiffinni toqusoqartarneranut oqimaaqatigiissitsineq, kommunit

Kommune Kujalleq	Kommuneqarfik Sermersooq	Qeqqata Kommuniarua	Kommune Qeqertalik	Avannaata Kommuniarua	Kommunit avataanni
120	100	90	100	100	100

Takussutissaq 7c. Sumiiffimmi toqusoqartarneranut oqimaaqatigiissitsineq, distriktit

Nanortalik	124	Qasigiannuit	118
Qaqortoq	106	Ilulissat	94
Narsaq	123	Qeqertarsuaq	134
Paamiut	139	Uummannaq	112
Nuuk	76	Upernavik	104
Maniitsoq	88	Qaanaaq	136
Sisimiut	92	Tasiilaq	150
Kangaatsiaq	98	Ittoqqortoormiit	383
Aasiaat	88	Distriktit avataanni	100

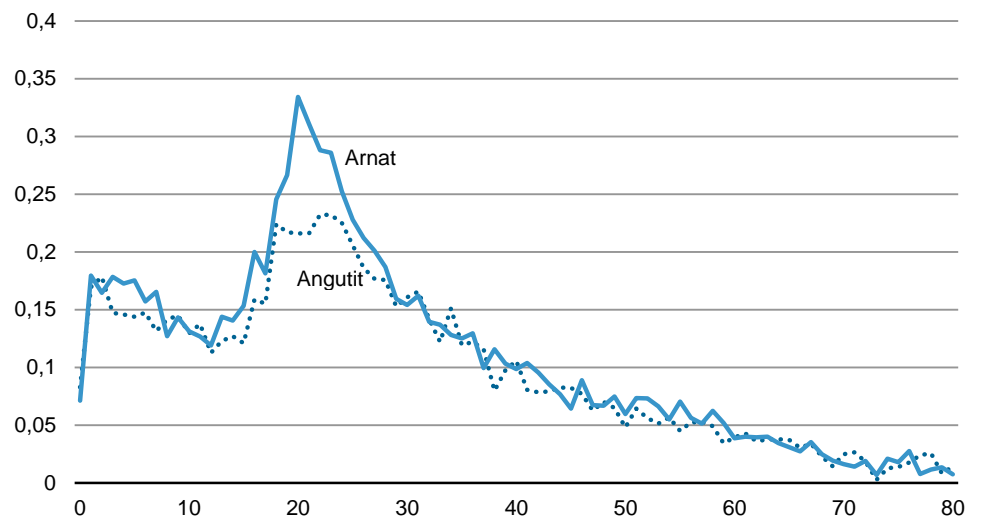
Naatsorsuutit, nuuttarnerit

Naatsorsuutit nuuttarnerit tunngasut anginerusumik naammattumillu tunngavilersorniarlugit ukiuni tallimani piffissami 2015-imiit 2019-imut nuuttartunut misilittakkat matumani aallaavigineqarput. Piffissami pineqartumi nuunnerit nalunaarsorneqarsimasut katillugit 114.258-inik amerlassuseqarput. Taakku amerlanerpaartaat inoqarfiup iluani pisimapput. Inoqarfiit iluini nuuttarnerit sanaartornikkut sulianit annertuumik

sunnerneqartarput, inoqarfiillu sanaartorfiungaatsiartut aamma nuuttarnernik amerlanerusunik nalunaarsuiffiusinnaasarlutik.

Taamaattumik innuttaasut amerlassusissaanni matumani inoqarfimmi ataatsimi nuuttarnerit isiginiarneqanngillat, nuuttarnerilli kommunitut, distriktinut inoqarfiillu innuttaasuisa amerlassusaat malillugit immikkoortiterneqarput, tassani sumiiffiit akornanni nuuttarnerit kisimik ilanngunneqarlutik. 2015-imiit 2019-imut nuuttarnerit ataatsimut amerlassusaat sumiiffinni immikkoortiterinerni toqqakkat apequtaallutik assigiinngiaarput. Inoqarfiit innuttaasuisa amerlassusaat malillugit immikkoortinneqarsimasuni nuuttarnerit 33.309-t agguataarneqarneri ataani takutinneqarput.

Titartagaq 15. 2015-imiit 2019-imut allamut nuuttarnerit, suaassuseq ukiullu malillugit

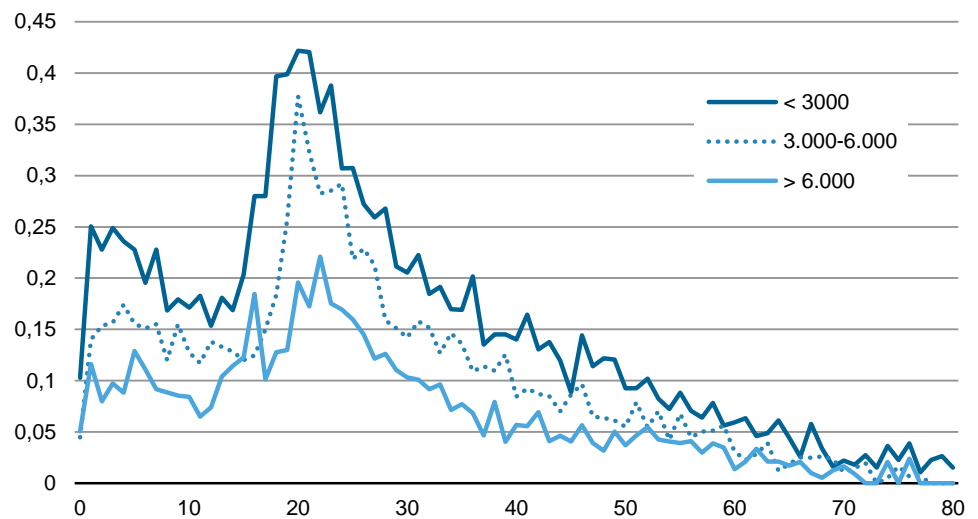


Najoqqutaq: Naatsorsueqqissaartarfik

Pingaartumik arnat 20-t aallartinnerini ukiullit allamut nuuttartut amerlapput, ukioqqortusiartormilu ikiliartorlutik. Tamanna ilaqutaqalernermik, ilinniarnermik, ineqarnermi suliffeqarnermilu periarfissanit peqquteqarsinnaavoq.

Inoqarfinit minnerusunit allamut nuuttartut suli amerlanerupput. Tassani arnat 20-nik ukioqalereersimasut pingasuugaangata ataaseq inoqarfimmit minnerusumit allamut nuuttarpoq.

Titartagaq 16. Inoqarfinni innuttaasut amerlassusaat malillugit allamut nuuttarnerit. 2015-imiit 2019-imut arnat



Najoqqutaq: Naatsorsueqqissaartarfik

Uttuutit naatsorsuinermi atorneqartut 'ataqatigiissaakkamik naatsorsuutinit' atorneqarput, tassani toqusoqartarnera, allamut nunasisarnerit annikinnerutillugit inoqarfinniillu minnerusuniit nuuttartut aamma ikinnerutillugit kiisalu inoqarfinnut annerusunut nuuttartut aamma ikinnerutillugit uuttuutit ataqatigiissaarneqarput. Inoqarfinni innuttaasut amerlassusaat malillugit kommunikkaartumillu ataani oqimaaqatigiissitsinerit takuneqarsinnaapput. Naatsorsuutit distriktikkaartumik suliarineqanngillat. Takussutissaq 8-mi takuneqarsinnaapput kisitsisit naatsorsuutini tunngavigineqartut.

Takussutissaq 8a. Sumiiffinni allamut nuuttarnernut oqimaaqatigiissitsineq, inoqarfiit

< 200	200-699	700-2.999	3.000-5.999	> 6.000
120	120	110	100	80

Takussutissaq 8b. Sumiiffinni allamut nuuttarnernut oqimaaqatigiissitsineq, kommunit

Kommune Kujalleq	Kommuneqarfik Sermersooq	Qeqqata Kommuniarfik	Kommune Qeqertalik	Avannaata Kommuniarfik	Kommunit avataanni
100	90	100	105	110	100

Naatsorsuutit, nunasisarnerit

Piffissaq kingumut qiviassagaanni ukiut tamaasa Kalaallit Nunaat innuttaasuminik allamut nunasiartortunik annasaqartuaannangajappoq. Piffissami 2015-imiit 2019-imut katillugit 13.313-it allamut nunasiartorsimapput, nunasisullu taamaallaat 11.550-iusimallutik (illoqarfiit nunaqarfillu avataannit avataannullu nunasisarnerit ilanngullugit). Piffissami pineqartumi agguaqatigiissillugu allamut nunasiartortartut ukiut tamaasa

352-inik amerlassuseqarput. Taakku amerlanerpaartaat Danmarkimi najugaqalertarput, 2020-milu januaarip aallaqqaataani Kalaallit Nunaanni inunngorsimasut Danmarkimi najugallit 16.770-iupput.

Naatsorsueriaatsimi nunasisarnernut ukiuni kingullerni tallimani misilittakkat aallaavigalugit kisinneqarput. Ukiumut allanngorarnerit annikinnerpaamiitsinniarlugit ukiunik tallimanik sivisussusilimmik piffissaliisoqarpoq.

Allamut nunasiartortartut ikinnerutillugit kisitsinermi ukiuni kingullerni tallimani allamut nunasiartortarsimasut siunissami affaannangupajaarnissaat anguniarneqarpoq. Ukiunilu tulliuuttuni qulini innuttaasut amerlassusaat ullumikkutut attatiinneqassappat allamut nunasiartortartut taamak annertutigisumik ikilisariaqarput.

Innuttaasut amerlassusaannut naatsorsuutit (takussutissaq 9-mi kisitsisit) sumiiffiit naatsorsuiffiusimasut malillugit, suaassutsinut kiisalu ukiunut agguataarneqarsimasut Kisitsisaataasivimmi nassaarineqarsinnaapput.

Takussutissaq 9. 2010-miit 2030-mut innuttaasut amerlassusissaat. Nuna tamakkerlugu

	Innuttaasut	Uumallutik inunngor- tut	Toqusut	Allamut nunasiar- tortut	Nunasisut	Inunngor- tut amerlane- russutaat	Nunasi- sartut katillugit	Naqqiissu- tit
2010	56.452	869	510	2.651	2.491	359	-160	36
2011	56.615	821	476	2.442	2.283	345	-159	52
2012	56.749	786	459	2.900	2.191	327	-709	-3
2013	56.370	820	444	2.513	2.066	376	-447	17
2014	56.282	805	461	2.733	2.148	344	-585	58
2015	55.983	854	472	2.691	2.186	382	-505	13
2016	55.847	830	487	2.763	2.451	343	-312	18
2017	55.860	853	499	2.736	2.287	354	-449	-112
2018	55.877	819	487	2.514	2.316	332	-198	19
2019	55.992	849	548	2.609	2.310	301	-299	-86
2020	56.081	832	469	2.670	2.285	363	-385	-1
2021	56.059	838	481	2.705	2.306	357	-399	-
2022	56.017	829	482	2.711	2.305	347	-406	6
2023	55.953	823	485	2.706	2.283	338	-423	10
2024	55.859	813	490	2.693	2.265	323	-428	15
2025	55.738	803	492	2.686	2.253	311	-433	21
2026	55.595	792	496	2.684	2.244	296	-440	25
2027	55.426	779	498	2.660	2.220	281	-440	29
2028	55.238	767	499	2.633	2.194	268	-439	33
2029	55.033	755	500	2.614	2.174	255	-440	37
2030	54.811	743	505	2.611	2.166	238	-445	42

Najoqqutaq: Naatsorsueqqissaartarfik, Kisitsisaataasivimmi kisitsisit takukkit (<http://bank.stat.gl/benp20regc>). Naqqiinerit sinneruttunik kisitsinermik tunngaveqarput.

Ilisarnaatinut nassuiaatit
... Paasissutissat pigineqanngillat
.. Paasissutissat tatiginanngitsut ilisarinnilersitsinnaasulluunniit
. Kisitsitaqarsinnaanngitsut
0 Affaanit mikinerusut
- Nul
* Kisitsisaagallartut imaluunniit missingersuut

Saaffiginniffissaq
Lars Pedersen
E-mail: LARP@stat.gl

Innuttaasut

Naatsorsueggissaartarfik
Postboks 1025 · 3900 Nuuk
Oqar.: +299 34 57 70 · Fax: +299 34 57 90
www.stat.gl · e-mail: stat@stat.gl

